

II DUATLÓN INFANTIL DE HONDÓN DE LAS NIEVES.

SÁBADO 27 DE ABRIL DE 2013,

A PARTIR DE LAS 16:30 H.

Reglamento:

1. El II Duatlon infantil de Hondon de las Nieves se celebra el día 27 de Abril de 2013 a las 16:30 horas, formando parte de la Fase Provincial y Autonómica de los XXX Jocs Esportius de la Comunitat Valenciana.

2. Las categorías en las que podrán competir los niños/as son:

1ª Carrera. Cadetes. (1997 / 1998)

Salida a las 16.30 h. **2 vueltas** a pie a un recorrido de 850 metros, **5 vueltas** de ciclismo sobre un recorrido de 1700 metros, y **1 vuelta** a pie sobre el mismo recorrido que en el primer segmento.

2ª Carrera. Infantiles. (1999 / 2000)

Salida a las 17:15 h. **2 vueltas** a pie a un recorrido de 700 metros, **4 vueltas** de ciclismo sobre un recorrido de 1700 metros, y **1 vuelta** a pie sobre el mismo recorrido que en el primer segmento.

3ª Carrera. Alevines. (2001/ 2002)

Salida a las 18.00 h. **1 vuelta** a pie a un recorrido de 700 metros, **2 vueltas** de ciclismo sobre un recorrido de 1700 metros, y **1 vuelta** a pie de 450 metros, sobre una parte del primer recorrido.

4ª Carrera. Benjamines. (2003 / 2004)

Salida a las 18.30 h. **1 vuelta** a pie a un recorrido de 450 metros, **1 vueltas** de ciclismo sobre un recorrido de 1700 metros, y **1 vuelta** a pie de 250 metros, sobre una parte del primer recorrido.

5ª Carrera. Prebenjamin. (2005/ 2006)

Salida a las 19:00 h. **1 vuelta** a pie a un recorrido de 250 metros, **1 vuelta** de ciclismo sobre un recorrido de 900 metros, y **1 vuelta** a pie sobre un recorrido 125 metros, sobre una parte del primer recorrido.

3. Todas las pruebas tendrán su salida en la calle Bodega

4. Los y las participantes deberán llevar el dorsal facilitado por la organización delante en la carrera a pie y detrás en el segmento ciclista, así como el dorsal de la bicicleta durante toda la carrera.

5. El segmento de ciclismo se realizará de forma que el circuito quede completamente cerrado al tráfico, pudiéndose usar cualquier tipo de bicicleta. **Será obligatorio el uso de casco rígido.**

6. El drafting estará permitido entre el mismo sexo.

7. Los desarrollos máximos permitidos por categorías serán los siguientes:

Infantil: 48 x 16

Alevín: 46 x 16

Cadete: Las bicicletas con las que se podrá participar no llevarán un piñón de menos de 14 dientes ni un plato con más de 52 dientes. Los participantes llevarán el plato y el piñón de su bicicleta, limpios para que sea visible la marca troquelada del número de dientes. No se permiten desarrollos bloqueados.

8. Queda prohibido el uso de cualquier tipo de acople.

9. Límite de inscritos: **200**. La inscripción se realizará a través de la web www.triatlocv.org, apartado inscripciones.

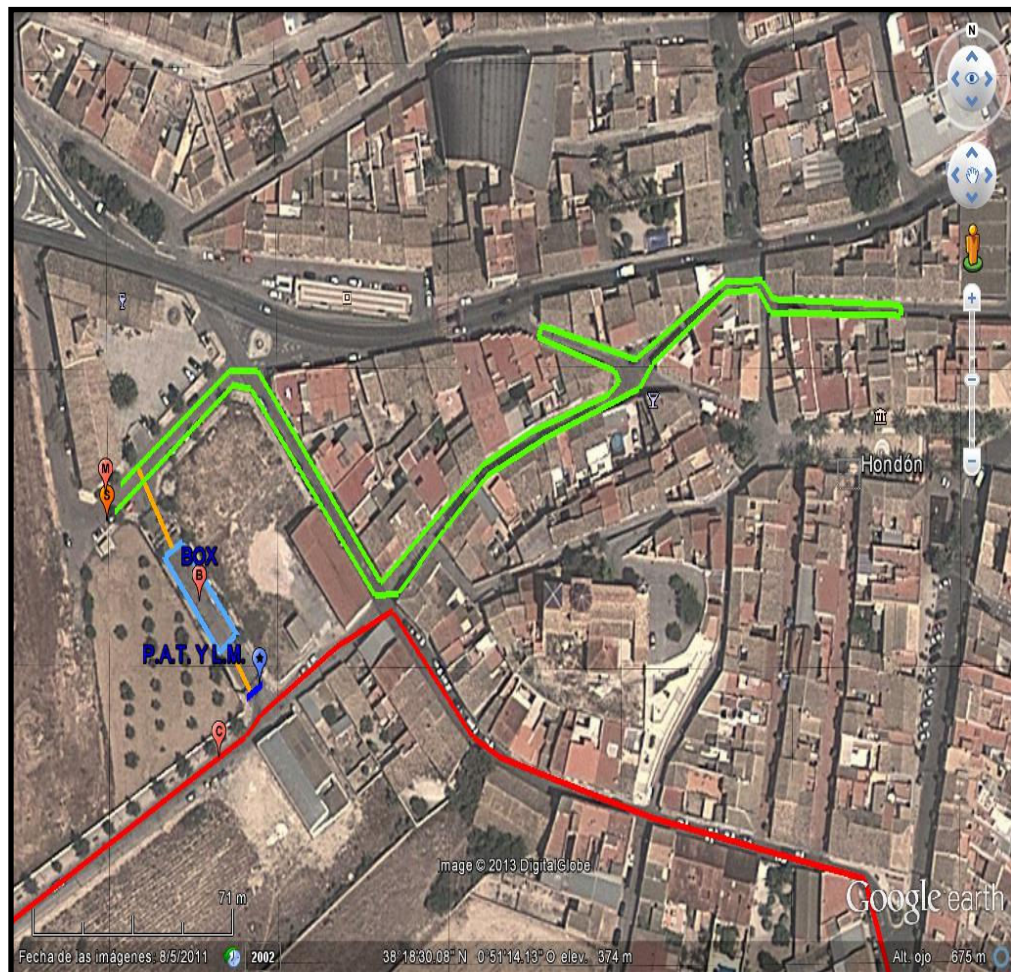
10. Trofeo a los tres primeros de cada categoría de los Juegos Deportivos Escolares de la Comunidad Valenciana **excepto en las categorías benjamín y Prebenjamin.**

Habrán medallas para todos los / as participantes. La entrega de Premios se realizará al finalizar la competición Prebenjamin.

11. Condiciones específicas de participación. Cada categoría deberá acudir una hora antes de su salida para la recogida de dorsales y control previo del material.

RECORRIDOS CATEGORÍA CADETES

CARRERA A PIE (850 METROS) SEGMENTO 1; 2 VUELTAS SEGMENTO 2; 1 VUELTA



CICLISMO 8500 METROS 5 VUELTAS DE 1700 METROS



RECORRIDOS CATEGORÍA INFANTIL

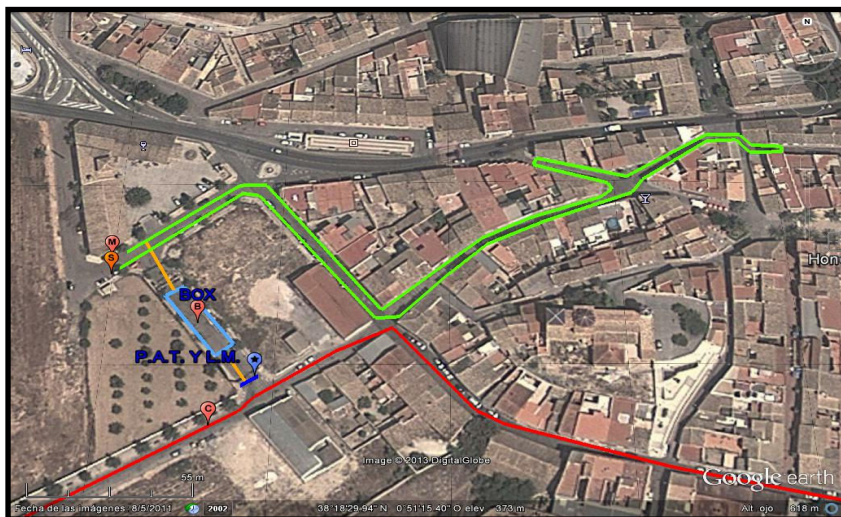
CARRERA A PIE (700 METROS)
SEGMENTO 1; 2 VUELTAS
SEGMENTO 2; 1 VUELTA



CICLISMO 4 VUELTAS DE 1700
6800 METROS



RECORRIDOS CATEGORÍA ALEVIN **CARRERA A PIE (700 METROS)** **SEGMENTO 1; 1 VUELTAS**



SEGMENTO 2; 1 VUELTA **450 METROS**



CICLISMO 3400 METROS **2 VUELTAS DE 1700 METROS**



RECORRIDOS CATEGORÍA BENJAMIN **CARRERA A PIE (450 METROS)** **SEGMENTO 1; 1 VUELTAS**



SEGMENTO 2; 1 VUELTA **250 METROS**



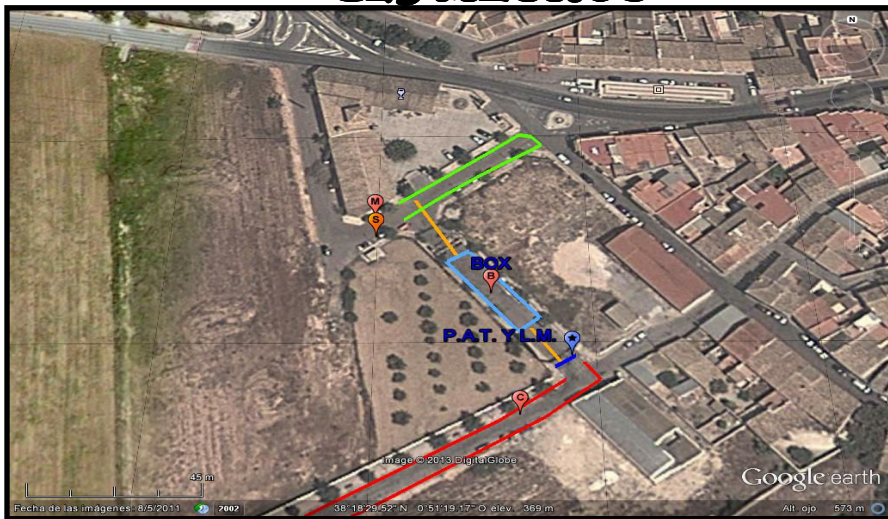
CICLISMO 1700 METRO **1 VUELTAS DE 1700 METROS**



RECORRIDOS CATEGORÍA
PREBENJAMIN
CARRERA A PIE (250 METROS)
SEGMENTO 1; 1 VUELTAS



SEGMENTO 2; 1 VUELTA
125 METROS



CICLISMO 900 METROS
1 VUELTAS DE 900 METROS

